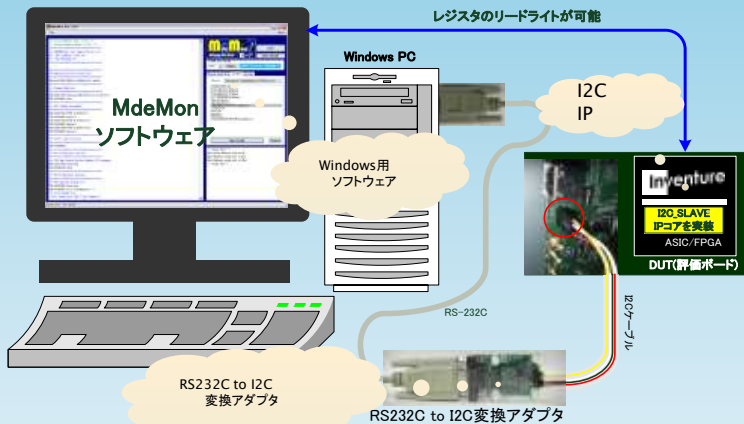


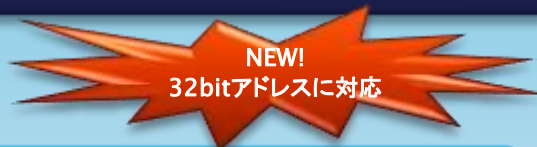
## ASIC/FPGA内部レジスタのリードライトを独立した経路で実現できます

### 概要



MdeMon 全体イメージ

### 特長



・LSI内部の32bitアドレス空間のレジスタをいつでもリードライト可能

- ・PCIドライバ等ソフトウェアの準備なしで使用可能
- ・評価対象OSがフリーズした状態でも使用可能
- ・インベンチュア製PCI Express IPと併用した場合レジスタ/F仕様が共通のため接続が容易  
⇒経路が独立なため、PCI Expressのリンクが確立していない状態でも使用可能
- ・インベンチュア製InterConnect MIIX-mfのレジスタマスターポートに直接接続可能

・インターフェイスにはI2Cを採用

- ・SCL(クロック)とSDA(データ)の2ピンを用意するだけで内部レジスタ観測が可能
- ・I2C EEPROM等とバスの共有も可能

・Windows用ソフトウェア付属

- ・簡単な操作でレジスタのリードライトが可能
- ・ユーザー作成スクリプトでの操作も可能

### 製品構成

#### Windows用 MdeMon Software



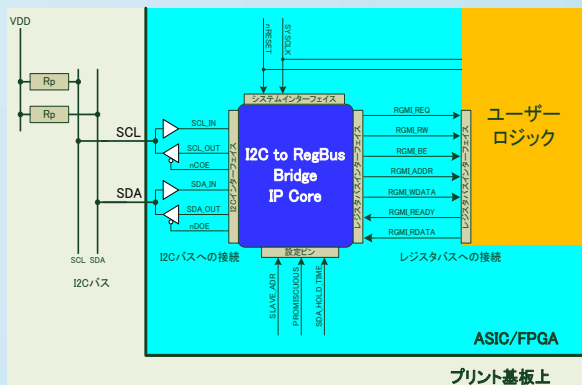
MdeMon Software (スクリプトベース処理イメージ)

- ・簡単な操作でレジスタのリードライトが可能
- ・スクリプトベースでの操作も可能  
スクリプト処理結果をファイルに保存可能
- ・Windows XPで動作



すべてがそろった  
ワンストップソリューション

#### I2C to Register Bus Bridge IP Core



- ・ユーザー組み込み用IPコア
- ・I2Cからのアクセスをレジスタバスへブリッジ
- ・観測したいレジスタのバスマスタとしてユーザーロジックに接続
- ・Verilog HDLでご提供

- ・I2C Bus側  
SDA / SCLの2pin構成  
Slave Address設定可能  
プロミスカスモード可能

- ・Register Bus側  
30MHz以上のシステムクロックに対応  
データ幅32bit  
アドレス幅16bit or 32bit

#### MIIX-mfとの接続

Inventure製InterConnect IP MIIX mezzo forteのレジスタマスターポートに直接接続可能です。

MIIX-mfが生成するインターコネクト環境を使用して各レジスタをリードライトできます。



#### RS-232C to I2C変換アダプタ



RS-232C to I2C変換アダプタ



ユーザーボードI/F

- ・PCのRS232CをI2Cに変換するアダプタボード

- ・市販のUSB-RS232Cコンバータも使用可能

動作確認済みコンバータ  
サンフサプライ製  
アイオーデータ機器製

USB-CVRS9  
USB-RSAQ3

- ・電源はユーザーボードより供給

- ・ユーザーボードに4pinのピンヘッダを実装することで簡単に接続可能  
(SDA/SCL/GND/3.3V) ※ピンヘッダ: ヒロセ電機 品番A2-4PA相当品

mGoodsはお客様のPCI Express実機評価に対して便利なデバッグ環境をご提供する製品群です



PE16\_SLTADP -PCIe x16 Slot to PCIe x16 Slot Adapter Board



概要

- ・PCIe x16 Slot Adapter Board

主なインターフェイス

- ・PCIe x16スロット:2
- ・REFCLK生成オンボードOSC
- ・サイドバンド信号用SMBコネクタ

製品構成

- ・PCIe x16 Slot Adapter Board:1



PE8\_ECADP -PCIe x8 External Cable Adapter Board



概要

- ・PCIe x8 External Cable Adapter Board

主なインターフェイス

- ・PCIe x8エッジコネクタ
- ・PCIe x8外部ケーブルコネクタ
- ・サイドバンド信号用SMBコネクタ

製品構成

- ・PCIe x8 External Cable Adapter Board:2
- ・PCIe x8外部ケーブル(1m):1
- ・SMBケーブル:4



PE8\_MCADP -PCIe x8 Optical Adapter Board



概要

- ・PCIe x8 Optical Adapter Board

主なインターフェイス

- ・PCIe x8エッジコネクタ
- ・SFPタイプ光トランシーバ:8
- ・サイドバンド信号用SMBコネクタ

製品構成

- ・PCIe x8 Optical Adapter Board:2
- ・光ケーブル(10m):8
- ・SMBケーブル:4

※1 記載されている製品名などの固有名詞は、各社の商標または登録商標です。  
 ※2 情報は2009年6月現在のものです。仕様等は予告なく変更される可能性があります。